

"SAILOR" COMPACT SCRAMBLER CRY2001



DOBBELT SCRAMBLING

I alle hidtil kendte radiotelefonssystemer har det kun været muligt af føre en fuld fortrolig samtale, indtil en fingersnild trediepart begynder at lytte med.

S. P. Radio har imidlertid udviklet den komplette scrambler, der kan anvendes sammen med SSB og VHF radiotelefoner eller almindelige telefoner, til en særdeles rimelig pris.

16,8 millioner mulige kodekombinationer baseret på forskydning af talespektret i tid og frekvens (dobbeltskrabling) sikrer, at en personlig kode umuligt kan brydes. SAILOR CRY2001 scrambler er en del af det nye SAILOR Compact 2000 program, der er udviklet og produceret af S. P. Radio - Europas førende producent af maritimt radiokommunikationsudstyr.

"SAILOR" COMPACT CRY2001

S. P. RADIO A/S · AALBORG · DANMARK



"SAILOR" COMPACT SCRAMBLER

BESKRIVELSE

Dobbelt scrambling

Til scrambling benyttes i dag to grundprincipper - frekvens- og tids-scrambling - almindeligt kendt som »Rolling Frequency Domain«, »Time Division Multiplexing« eller »Time Segment Permutation«.

Traditionelle scramblere, der bygger på frekvens- eller tidsprincippet, viser en restforståelse på 30-50 %. Det er kendsgerninger, baseret på afprøvninger i praksis med erfarne brugere.

SAILOR Scrambler kombinerer frekvensmetoden med tidsmetoden - altså en dobbelt scrambling, baseret på to uafhængige metoder. Afprøvninger i samarbejde med erfarne

brugere viser, at restforståelsen ved det nye system gør det umuligt at aflytte samtaler.

Selektivt opkald

Ved selektivt opkald benyttes et offentligt selcallnummer til etablering af en hemmelig samtale mellem to stationer. Det offentlige selcallnummer svarer til et almindeligt - ikke hemmeligt - telefonnummer, der kan opgives i klart sprog over radioen til den ønskede samtalestation.

Når denne har Deres selcallnummer, kan der foretages et selektivt opkald til Dem, og De kan føre en helt personlig scramblet samtale. På denne måde kan kun to stationer tale sammen.

Gruppeopkald

Til gruppeopkald benyttes et gruppekaldsnummer, der sikrer fortrolig samtale mellem to eller flere parter.

Dette gruppekaldsnummer er hemmeligt og må derfor aftales på forhånd.

Nummerregister

For at lette betjeningen benyttes et kortvalgsprincip (kendt fra moderne telefoner), hvor et opkald kan foretages ved kun at indtaste 1 ciffer. 8 selcallnumre og 8 gruppekaldsnumre kan indprogrammeres i disse registre.

Installationen

er problemfri. Hver scrambler kan tilsluttes to radiotelefoner. Ved påvirkning af tastaturet STN1/STN2 foretages skift fra f. eks. SSB stationen til VHF stationen.

SAILOR Scrambler CRY2001

er frontbetjent og i samme design som det øvrige SAILOR Compact 2000 program.

SAILOR Scrambler CRY2001 kan også kommunikere sammen med den fjernbetjente udgave SAILOR Scrambler CRY2002.

SAILOR Scrambler CRY2001 henvender sig specielt til brugergrupper, som ønsker betjeningen af scrambleren i umiddelbar nærhed af den/de radiotelefoner, som man ønsker at anvende scrambleren til.

TEKNISKE DATA

Scramblingsprincip: Frekvensscrambling sammensat med tids-scrambling.

Frekvensskift = 10 gange pr. sek.

Tidsforskydning = 177 msek.

Kodekombinationer: 16,8 mill. (2^{24}) kombinationer i hver af de 65.536 strukturer, som kan kodes fra fabrikken.

Hjælpekode: 32 koder, som ændres tilfældigt ved hvert skift i taleretning.

Synkroniseringstid: Gruppeopkald = 1,12 sek.

Selektivt opkald = 3,01 sek.

Skift af taleretning = 1,75 sek.

Aut. resynkronisering: Efter hver 70. sek. = 0,28 sek.

Opkald: Selektivt opkald med et offentligt selcallnummer eller gruppeopkald med et hemmeligt gruppekaldsnummer.

Nummerregister: 8 kortvalgsnumre for selcall.

8 kortvalgsnumre for gruppekald.

Pre-key af sender: Fra 10 msek. til 2,5 sek. programmeres i en service PROM.

Båndbredde: 400-2600 Hz i både klar og scramblet tale.

Tilslutn. ind-/udgang: Fra forpladen kan der skiftes mellem 2 radiotelefoner. 600 ohm balanceret eller ubalanceret.

Senderniveau = + 4 dBm

Modtagerniveau = 0 til - 30 dBm

Øvrige tilslutninger: 2 tasterelæer med slutte- eller afbrydekontakter.

2 opto-koblede distress indgange.

6-30 V eller 3-15 mA.

- 10° C til + 55° C.

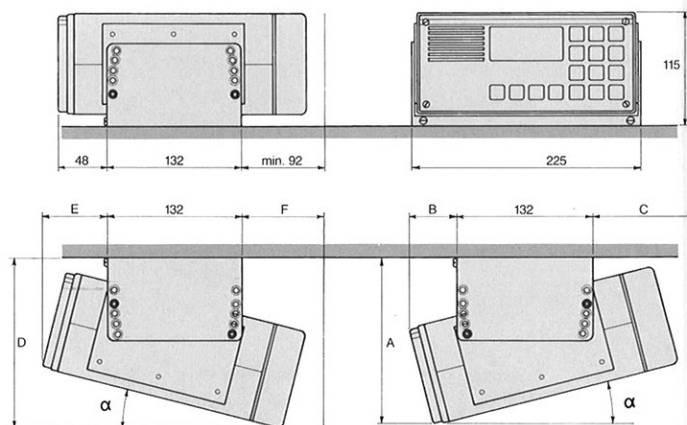
Spænding: 10 V til 32 V DC, 15 W.

Højttaler: 3 W/4 ohm.

UNIVERSALBESLAG H2055

giver mange monteringsmuligheder for CRY2001, f. eks. lofts-, væg- eller bordmontering. Derudover kan vi henvise til den særlige monteringsvejledning for compact program,

met, hvor andre former for monteringsbeslag omtales, f. eks. beslag for konsol, SAILOR 19" rack, eller beslag for samlet vægmontering af flere af enhederne i compact programmet.



α	A	B	C	D	E	F
0°	130	48	92	130	48	92
4,8°	142	48	92	146	53	92
9,6°	155	48	93	163	59	91
14,4°	167	45	108	178	65	89

Dimensioner i mm

C og F er incl. tilslutningskabler.



S.P. RADIO A/S

DK-9200 AALBORG SV · DANMARK
TELEFON 08 18 09 99 · TELEX 69 789 SPRAD DK
TELEFAX 08 18 67 17